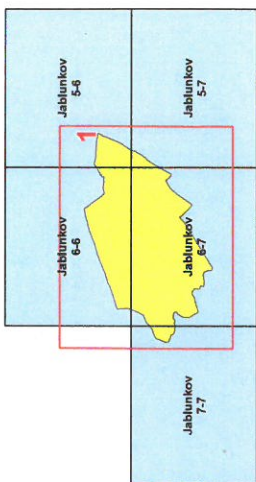


ÚZEMNÍ PLÁN BOCANOVICE

HLAVNÍ VÝKRES



LEGENDA VÝKRESU I./B.2.

PLOCHY ROZDÍLNÝM ZPŮSOBEM VYUŽITÍ	HLAVNÍ ZNĚNA	PLOCHY ROZDÍLNÝM ZPŮSOBEM VYUŽITÍ	HLAVNÍ ZNĚNA
SO	SO - PLOCHA SMÍŠENÁ OBÝTNÁ	SO	SO - PLOCHA SMÍŠENÁ OBÝTNÁ
O	O - PLOCHA OBČANSKÉHO VYBAVENÍ	OK	OK - PLOCHA OBČANSKÉHO VYBAVENÍ - KOMERČNÍ ZARÍZENÍ
OS	OS - PLOCHA PRO TĚLOVÝCHOVU A SPORT	OS	OS - PLOCHA PRO TĚLOVÝCHOVU A SPORT
OV	OV - PLOCHA VEŘEJNÉ VYBAVENOSTI	OV	OV - PLOCHA VEŘEJNÉ VYBAVENOSTI
RI	RI - PLOCHA PRO RODINNOU REKREACI	RI	RI - PLOCHA PRO RODINNOU REKREACI
DS	DS - PLOCHA PRO SILNIČNÍ DOPRAVU	DS	DS - PLOCHA PRO SILNIČNÍ DOPRAVU
DZ	DZ - PLOCHA PRO DRÁŽNÍ DOPRAVU	DZ	DZ - PLOCHA PRO DRÁŽNÍ DOPRAVU
P	P - PLOCHA VEŘEJNÝCH PROSTRANSTVÍ	P	P - PLOCHA VEŘEJNÝCH PROSTRANSTVÍ
TV	TV - PLOCHA PRO VODNÍ HOSPODÁŘSTVÍ	TV	TV - PLOCHA PRO VODNÍ HOSPODÁŘSTVÍ
TO	TO - PLOCHA PRO TECHNICKÉ ZABEZPEČENÍ OBCE	TO	TO - PLOCHA PRO TECHNICKÉ ZABEZPEČENÍ OBCE
V	V - PLOCHA PRO VÝROBU A SKLADOVÁNÍ	V	V - PLOCHA PRO VÝROBU A SKLADOVÁNÍ
W	W - PLOCHA VODNÍ A VODOHOSPODÁŘSKÁ	W	W - PLOCHA VODNÍ A VODOHOSPODÁŘSKÁ
	PLOCHA VODNÍ A VODOHOSPODÁŘSKÁ - VODNÍ TOK		PLOCHA VODNÍ A VODOHOSPODÁŘSKÁ - VODNÍ TOK
ZS	ZS - PLOCHA SÍDELNÍ ZELENE	ZS	ZS - PLOCHA SÍDELNÍ ZELENE
ZH	ZH - ZELENĚ NEZASTAVITELNÝCH SOUKROMÝCH ZAHRAD	ZH	ZH - ZELENĚ NEZASTAVITELNÝCH SOUKROMÝCH ZAHRAD
ZP	ZP - PARK, ZELENĚ HISTORICKÁ, VEŘEJNÁ	ZP	ZP - PARK, ZELENĚ HISTORICKÁ, VEŘEJNÁ
ZX	ZX - ZELENĚ OSTATNÍ A SPECIFICKÁ	ZX	ZX - ZELENĚ OSTATNÍ A SPECIFICKÁ
Z	Z - PLOCHA ZEMĚDĚLSKÁ	Z	Z - PLOCHA ZEMĚDĚLSKÁ
KZ	KZ - PLOCHA KRAJINNÉ ZELENE	KZ	KZ - PLOCHA KRAJINNÉ ZELENE
L	L - PLOCHA LESNÍ	L	L - PLOCHA LESNÍ
PP	PP - PLOCHA PŘÍRODNÍ	PP	PP - PLOCHA PŘÍRODNÍ

ÚZEMNÍ SYSTÉM EKOLOGICKÉ STABILITY (ÚSES)

PLOCHY STABILIZOVANÉ	HLAVNÍ ZNĚNA
LBK	LBK - MÍSTNÍ (LOKÁLNÍ) BIOCENTRUM
LBK	LBK - MÍSTNÍ (LOKÁLNÍ) BIOKORIDOR

HRANICE

	HRANICE OBCE TOTOŽNÁ S HRANICÍ ŘEŠENÉHO ÚZEMÍ
	HRANICE ZASTAVĚNÉHO ÚZEMÍ OBCE K 06/2017

NÁVRH NA ZMĚNU REŽIMU VE VYUŽITÍ ÚZEMÍ

PROJEKTOVANÉ ÚZEMNÍ ÚPRAVY (KÓD A TECHNICKOU INFRASTRUKTURU) S OZNAČENÍM ÚČELU PRO JAKÝ JSOU VYMEZENY (PŘÍSLUŠNÝM KÓDEM V ČERVENÉ BARVĚ)

	KORIDORY VODNÍ A VODOHOSPODÁŘSKÉ
	PLOCHY A KORIDORY ÚZEMNÍCH REZERV S OZNAČENÍM ZPŮSOBU JEJICH VYUŽITÍ (PŘÍSLUŠNÝM KÓDEM VE FIALOVÉ BARVĚ)

Výkres se skládá z 1 účelové sestaveného mspového listu



MINISTERSTVO
PRO MÍSTNÍ
ROZVOJ ČR

Územní plán Bocanovice byl spolufinancován z prostředků Ministerstva pro místní rozvoj ČR, podprogramu 117D0610 – Podpora územně plánovacích dokumentací obcí



KOŽEN
ATELIÉR
Ing. arch. Helga Kozemba Benčurová

OBEC	BOCANOVICE
PORÍZOVATEL	MĚSTSKÝ ÚŘAD JABLUNKOV, ODBOR ÚZEMNÍHO PLÁNOVÁNÍ A SR
ODPOVĚDNÝ PROJEKTANT	ING. ARCH. HELGA KOZELSKÁ BENČUROVÁ
SPOLUPRÁCE	UDÍ MORAVA, SPOL. S R. O. - ING. BEDŘICH NEČAS, ARKO SPOL. S R. O. - ING. ZDENĚK CHUDÁREK, ING. ALENA KMLÍOVÁ, ING. MOJMÍR VÁLEK
DIGITALIZACE	PAVEL MAREN
MĚŘÍTKO	1 : 5 000
ČÍSLO VÝKRESU I./B.2.	DATAUM: 07/2017

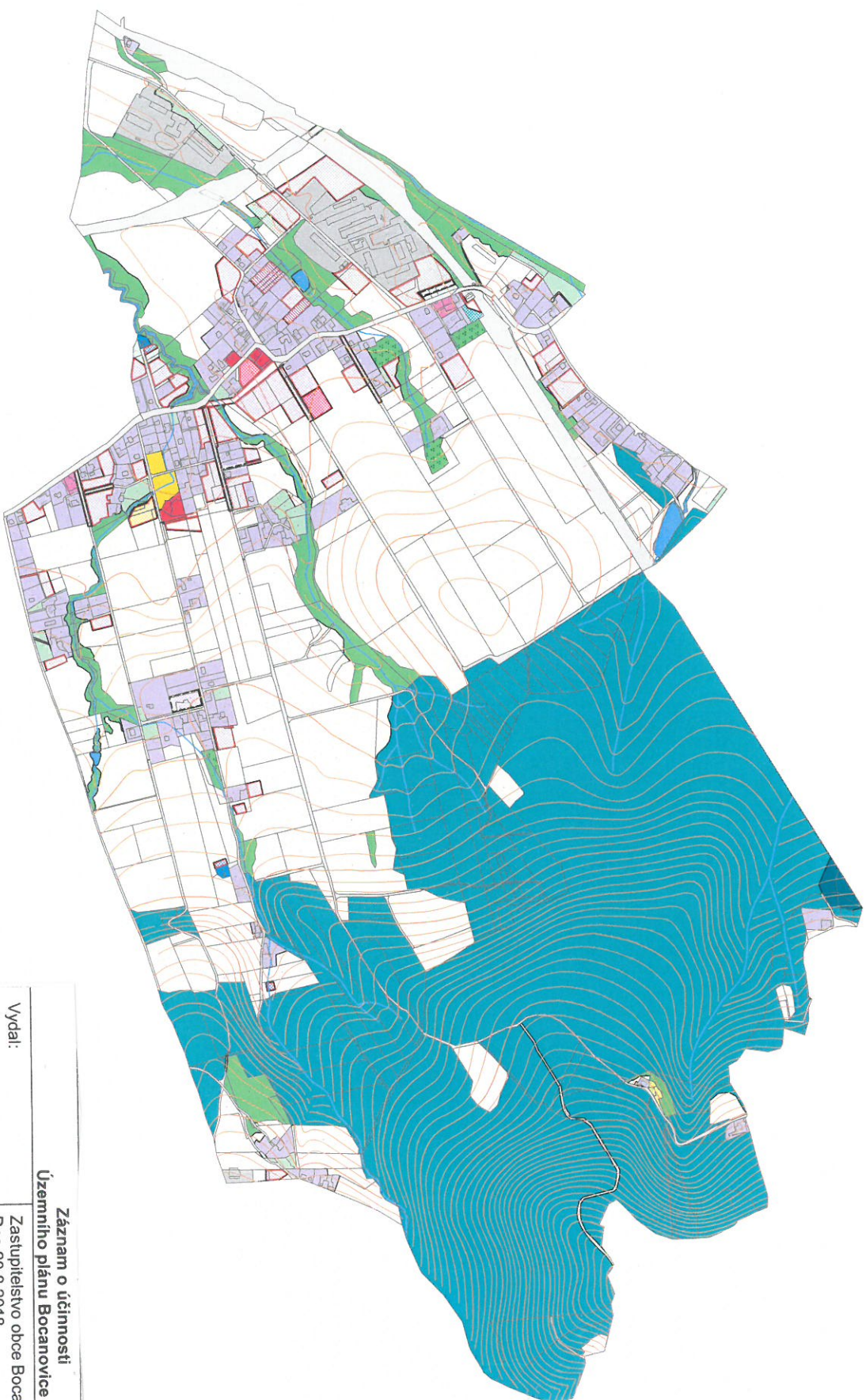
Záznam o účinnosti Územního plánu Bocanovice

Vydatel:
Zastupitelstvo obce Bocanovice
Dne 20.8.2018
10.9.2018

MĚSTSKÝ ÚŘAD
odbor územního plánování a stavebního řádu

JABLUNKOV
Ing. Lucie Kluzová
referentka odboru ÚPSŘ
Městského úřadu Jablunkov
5.9.

Jméno a příjmení,
funkce, podpis oprávněné
úřední osoby pořizovatele
a otisk úředního razítka



Záznam o účinnosti Územního plánu Bocanovice	
Vydal:	Zastupitelstvo obce Bocanovice Dne 20.8.2018
Datum nabytí účinnosti	10.9.2018

Jméno a příjmení,
funkce, podpis oprávněné
úřední osoby pořizovatele
a otisk úředního razítka

MĚSTSKÝ ÚŘAD
odbor územního plánování a stavebního řádu

JABLUNKOV

Ing. Lucie Kluzová
referentka odboru ÚPSŘ
Městského úřadu Jablunkov